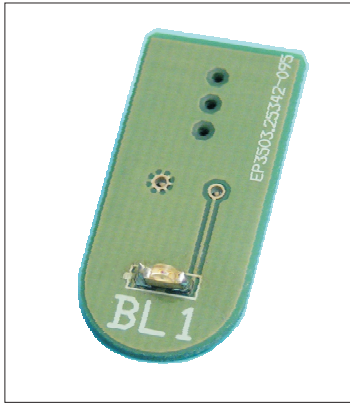


Fältindikeringsdiod BL-1

Installationsanvisning

Best.nr: 13035

Fältindikeringsdiod BL-1



För att underlätta inriktningen av IR-detektorn PD2200/PD2400 kan fältindikeringsdiod BL-1 användas. Den monteras tillfälligt i detektorn och medger att man kan "se" detektorns avkänningsfält i rummet, vilket underlättar inriktningen av detektorn.

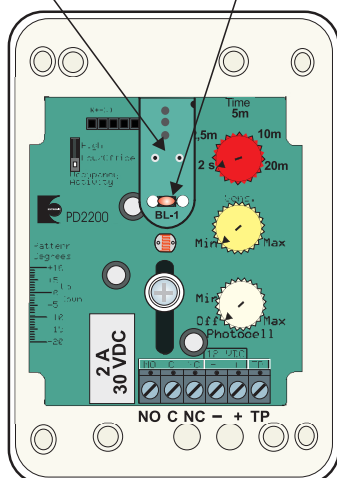
Montering

För att använda fältindikatorn BL-1 måste bygeln för lysdioden avlägsnas, varefter BL-1 trycks ner över de tre stiften, så att den lilla lysdioden kommer i detektor-elementets centrum och riktas framåt.

Är detektorn strömförsörd lyser lysdioden och utgör en punktformig ljuskälla i fokus av linssystemet. Sätt tillbaka frontkåpan.



Fältindikator BL-1 Lysdiod



Inställning av detekteringsområde

Genom att titta mot detektorn på olika avstånd och i olika vinklar är det nu möjligt att se varje enskilt detekteringsfält. När ett linsegment lyser upp tittar man i motsvarande avkänningsfält.

Genom att på detta sätt gå fram och tillbaka på olika avstånd kan man fastställa vad detektorn "ser" och därigenom exakt justera detekteringsområdet och därefter maskera de linsegment som "ser" potentiella störningskällor.

Tag bort BL-1 efter injusteringen. Sätt tillbaka omkopplaren för lysdioden i önskat läge och montera frontkåpan.

Fältindikeringsdiod BL-1

Tillfälligt monterad fältindikeringsdiod BL-1 i linssystemets focus

