

**Valg av avdekninger**

Like viktig som aluminiumsprofilen er valg av avdekning for ønsket bruksområde og resultat. Våre avdekninger er produsert i originalt LED akryl som gir et jevnt lys.

- Leveres i standardlengde på 2 meter. 1 – 3 – 5 meter tilgjengelig på bestilling
- Høy kvalitet – holder form ved montering
- Bruk av aluminiumsprofil sikrer kjøling og lang levetid på LED stripen.

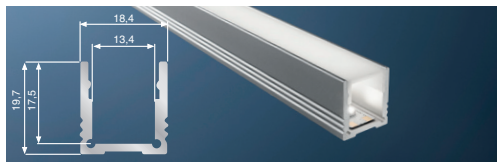


Se komplett sortiment profiler

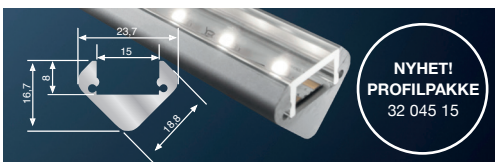


32 058 41 32 521 37 (hvit)

**NYHET!**  
**PROFILPAKKE**  
32 058 96  
(alu)

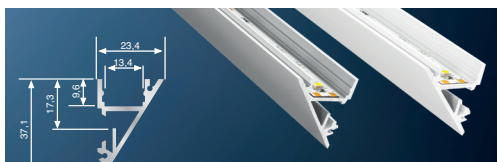


32 058 40



32 058 64

**NYHET!**  
**PROFILPAKKE**  
32 045 15



32 051 11 32 051 73 (hvit)

**LEDstrip kit sortiment - ELC**

**IP20**

	El nummer	Volt	Mål	lumen/m	Kelvin/Farge	Inkludert dimmer og tilbehør (+ monteringsmaterieill)
<b>3</b>	32 058 28	<b>12V</b>	8mm x 5m	270	3000K	Dimbar LED driver 25W - Fasedimbar
<b>11</b>	32 045 16	24V	8mm x 5m	780	2700K	Dimbar LED driver 60W - Fasedimbar
<b>16</b>	32 046 95	24V	10mm x 5m	1260	3000K	Dimbar LED driver 90W - Fasedimbar
<b>17</b>	32 046 98	24V	<b>10mm x 10m</b>	1260	3000K	Dimbar LED driver 100W - One4all - impuls/DALI/DSI
<b>6</b>	32 039 20	24V	8mm x 5m	840	2700K	Dimbar LED driver 100W - One4all - impuls/DALI/DSI
<b>12</b>	32 046 92	24V	10mm x 5m	1200	2700K	Dimbar LED driver 100W - One4all - impuls/DALI/DSI
<b>8</b>	32 521 58	24V	<b>5mm x 5m</b>	960	2700K	Dimbar LED driver 100W - One4all - impuls/DALI/DSI
<b>7</b>	32 521 57	24V	<b>10mm x 10m</b>	1200	2700K	Dimbar LED driver 150W - One4all - impuls/DALI/DSI
<b>10</b>	32 058 83	24V	10mm x 5m	1380	2800K-6500K	LED driver 96W, LED dimmer RF og fjernkontroll RF
<b>9</b>	32 058 82	24V	10mm x 5m	360	RGB	LED driver 96W, LED dimmer RF og fjernkontroll RF
<b>14</b>	32 046 97	24V	10mm x 5m	1218	RGBW	LED driver 150W, LED dimmer RF og fjernkontroll RF

**IP67/68**

	El nummer	Volt	Mål	lumen/m	Kelvin	Inkludert dimmer og tilbehør (+ monteringsmaterieill)
<b>4</b>	32 058 29	<b>12V</b>	11mm x 5m	227	3000K	Dimbar LED driver 25W - Fasedimbar
<b>15</b>	32 046 96	24V	10mm x 5m	1100	3000K	Dimbar LED driver 90W - Fasedimbar
<b>5</b>	32 039 21	24V	10mm x 5m	828	2700K	Dimbar LED driver 100W - One4all - impuls/DALI/DSI

**4**

**12V**

**FARGETEMPERATUR**



**3000K**  
VARMHVIT

**LYSMENGD**

**227 lm/m**

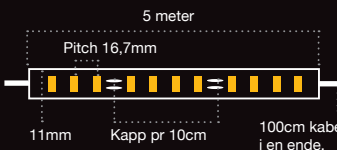
**KAPSLINGSGRAD**

**IP68**

**EFFEKT PR/M**  
**4,8W**

**FARGEJENGIVELSE**  
**Ra>90**

**MÅL LED STRIPE**

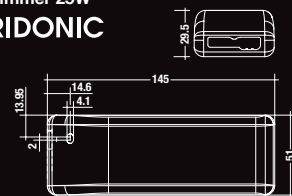


Maks lengde pr tilkobling: 5 meter

**DIMBAR LED DRIVER**

**12V dimbar fasesnitt / faseavsnitt vriddimmer 25W**

**TRIDONIC**



**INKLUDERT I KITTET**

- 5 meter LED Stripe
- 12V dimbar LED driver 25W
- 30 stk festeklips inkl skruer
- 1 stk krympestrømpe

**nortronic**

Nortronic AS  
Ormerudveien 129, 1410 Kolbotn  
www.nortronic.no  
66 81 38 60

**EASY LED CONCEPT**



El nr 32 058 29

**LEDstrip kit - 5 meter**  
**Dimbar fasesnitt / faseavsnitt**

Egnet som effektlys i båt, campingvogn, på terrassen, i disk, skap, og mye mer. For et profesjonelt resultat bør LED stripen monteres i en aluminiumsprofil. Se bredt utvalg av profiler og komplette profilpakker på [www.nortronic.no](http://www.nortronic.no)



Ta kontakt eller se QR koden og finn profilen som passer best til ditt prosjekt!

- DALI
- Impuls
- DSI
- 1-10V
- Fasedim
- RF

SELV CE RoHS COMPLIANT



## LEDstripe 3000K ELC

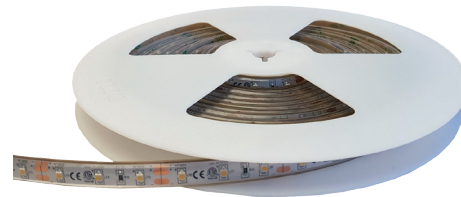
Tekniske data	LEDstripe ELC
El nummer	32 521 51
Driftsspennning	12V
Effekt pr/m	4,8W
Fargetemperatur	3000K
Lysutbytte	227 lumen/m (47 lumen/w)
Antall LED / meter	60 (pitch 16,7mm)
Fargegjengivelse	Ra>90
Levetid	50 000t / L70
Ta temperatur	-20 - +45°C
Kapslingsgrad	IP68
Spredningsvinkel	120°
Mål	5000 x 11 x 4,5mm
Kuttlengde	10cm
Maks lengde pr tilkobling	5 meter

Egnet som effektlys i båt, campingvogn, på terrassen, i hyller, disker, skap, og mye mer  
Selvklebende teip for rask og enkel montering.

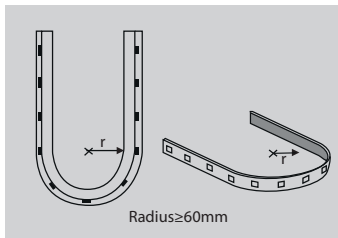
Inkludert tilbehør:  
30 festeclips og en krympestrømpe



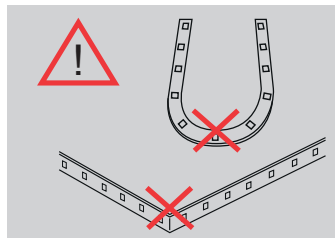
NB! Husk å fjerne teip før bruk av krympestrømpe!



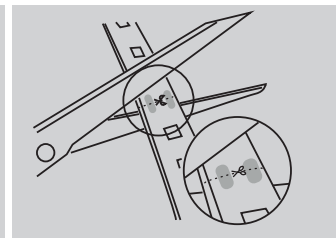
Leveres med 100cm tilkoblingskabel i en ende.



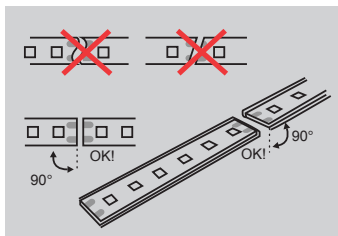
LED stripen skal aldri bøyes mer enn R = 60 mm



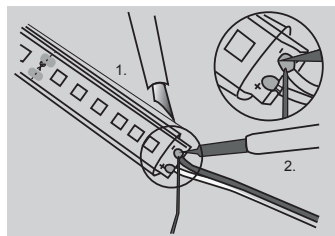
Montering må ikke skade deler på kretskortet!  
LED striper er finelektronikk og må behandles deretter.



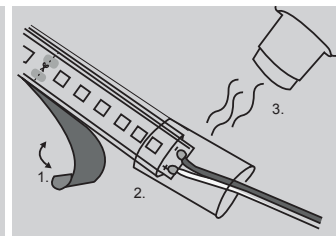
LED stripen er delt opp i seksjoner med saks symbol der det er mulig å klippe LED stripen.



Klipp LED stripen med skarp saks og alltid i 90° vist over!



1. Bruk en skarp kniv og fjern silikon belegget ved loddepunktene. 2. Ved lodding av stripen skal loddetemperaturen holde maks 300°C i 4 sekunder. Følg nøye polariteten!



1. Ved klipping av stripen må krympestrømpe benyttes. Fjern 3M teip på partiet som skal "krympes". 2. Plasser krympestrømpe over LED stripen og kabler. 3. Bruk en varmepistol på 200°C i ca 4 sekunder.

## Dimbar LED driver 25W - Fasedimbar

Tekniske data	Dimbar LED driver
El nummer	66 302 24
Driftsspennning	12V
Effekt	25W
Levetid	50 000 timer
Ta Temperatur	-20° - +45°
Styresignal	Fasesnitt/faseavsnitt vridimmer
Mål (lxbxh)	145 x 51 x 29,5



- Flimmerfri dimming mellom 5 og 100 %
- Fasedimmed, forkant og bakkant
- 10-25W belastning
- Strekkavlaster
- SELV

### Koblingsskjema

