

## Datenblatt / Data Sheet

### Bardolino Mini Aluminiumprofil Bardolino Mini aluminium profile

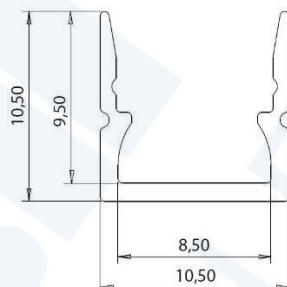
- kleinstes Profil im Programm  
*smallest profile in the product range*
- hochwertiges Aluminiumprofil, eloxiert  
*high quality anodised aluminium profile*
- durch kompakte Abmessungen, besonders gut bei geringen Einbaumaßen geeignet  
*ideal for narrow spaces due to compact dimensions*
- annähernd randlose Leuchtfläche  
*illumination area almost rimless*
- RAL-Pulverbeschichtung auf Anfrage  
*RAL powder coating on request*
- in Verbindung mit unserer opalweißen Abdeckung und dem dafür passenden LEDlight flex ist eine homogene Lichtlinie möglich  
*in combination with a frosted white cover and compatible LEDlight flex, a homogenous light distribution can be achieved*



### 1. Aluminium Montageprofil / Aluminium installation profile

Bezeichnung / Description	Eigenschaften / Characteristics			
Artikelnummer / Item no.	62399241	62399242	62399243	62399245
Länge / Length	1m*	2.01m*	3.02m*	5.03m*
Material / Material	Eloxiertes Aluminium EN AW 6060 / Anodized aluminium EN AW 6060			
Abmessung / Dimension	10.5 x 10.5mm			
Anwendungsbeispiele Application examples				

### Abmessungen Dimensions



### 2. Kunststoffabdeckung opalweiß / Plastic cover frosted

Artikelnummer / Item no.	62399251	62399252	62399253	62399255
Länge / Length	1m*	2.01m*	3.02m*	5.03m*
Transmissionsgrad / Transmittance	69%			
Abmessung BxH / Dimensions WxH	9.9 x 5.5mm			
Brandschutzklasse / Fire protection class	B2 (DIN4102)			
Beschreibung / Description	für eine homogene und blendfreie Lichtverteilung <i>for a homogeneous and antiglare light distribution</i>			

\*Bitte beachten Sie, dass sich die Werkstoffe Aluminium und PMMA bei einer Temperaturänderung unterschiedlich stark ausdehnen können. Bei einer Temperaturänderung von 20°C kann die Ausdehnungsdifferenz bis zu 1,2 mm pro Meter betragen! Dies stellt keinen Produktmangel dar, sondern ist ein normaler physikalischer Vorgang.

**Montagehinweis:** Sollten Sie zwei Aluminiumprofile direkt aneinander stoß an stoß verbauen (ohne Endkappen), achten Sie bitte bei der Montage darauf, den LED-Streifen nicht direkt über die Stoßstelle zu kleben, da sich die Profile bei Temperaturschwankungen - insbesondere bei großen Längen - ausdehnen bzw. zusammenziehen (s. 1. Abschnitt) und dann dadurch das LED Band beschädigt werden kann.

An Stoßstellen ist das LED-Band an den markierten Stellen zu trennen und mit flexiblen Lötbrücken mit entsprechender Dehnungsreserve (min. 5mm) wieder zu verbinden.

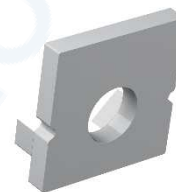
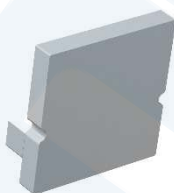
*\*Please note that the materials aluminum and PMMA can expand when the temperature changes vary greatly. With a temperature change of 20°C the expansion difference can be up to 1.2 mm per meter! This is no deficiency of the product but a normal physical process.*

**Installation note:** If you directly install two aluminum profiles edge to edge (without end caps), please pay attention during installation, that you don't glue the LED strip directly over the joint, since the profiles at temperature fluctuations - especially at large lengths - will expand/contract (s. section 1) and then the LED tape may be damaged.

At joints the LED strip has to be cut at the marked positions and reconnected with flexible solder bridges with corresponding expansion reserve (min. 5mm).

### 3. Endkappenset / End caps set

<b>Artikelnummer / Item no.</b>	<b>62399256</b>	<b>62399257</b>
<b>Material / Material</b>	Kunststoff / plastic	
<b>Stärke / Thickness</b>	1.5mm (ohne Haltestifte / excl. holding pins)	
<b>Bemerkung / Remark</b>	2 x Endkappe (ohne Bohrung) zum Aufstecken 2 x end caps, without boreholes for attaching	2 x Endkappe (1 x mit 4,1mm Bohrung, 1 x ohne) zum Aufstecken 2 x end caps: 1 x with 4,1 mm borehole and 1 x without, for attaching



### 4. Montageclips / Mounting clips

<b>Artikelnummer / Item no.</b>	<b>62399247</b>
<b>Bemerkung / Remark</b>	2 Montageclips inkl. 2 Schrauben, Edelstahl (V2A) 2 mounting clips incl. 2 screws, stainless steel 304

